

Areed
علم
ENGINEERING



المهندسة

أريج
غنمة

السيرة الذاتية

للمهندسة أريج غنمة

تتمتع المهندسة أريج بخبرة عملية غنية ومتنوعة، حيث عملت على مجموعة واسعة من المشاريع التي تشمل التصميم المعماري **السكني والسياحي والإستثماري**، بالإضافة إلى التصميم الداخلي للمساحات السكنية والتجارية والعيادات والمنتجعات. كما أنها متخصصة في تصميم الحدائق مع اهتمام خاص بتصميم المنتجعات السياحية مثل الشاليهات والاكواخ والمزارع

التخصص

بكالوريوس هندسة معمارية
جامعة العلوم والتكنولوجيا ١٩٩٥
دبلوم تصميم داخلي ICS School ١٩٩٩

سنوات الخبرة

خبرة تزيد عن ٣٠ عام

الموقع الإلكتروني

<https://areejghanameh.com>



المسيرة المهنية

المهندسة أريج غنمة هي مهندسة معمارية ومصممة ديكور داخلي مخضرمة، تتمتع بخبرة واسعة تمتد لثلاثة عقود في هذا المجال. لقد نجحت في بناء مسيرة مهنية متميزة من خلال الجمع بين العمل في كبرى الشركات الهندسية والتفاعل المباشر مع العملاء، مما أكسبها فهماً عميقاً لمتطلبات السوق وقدرة فريدة على تقديم حلول تصميم مبتكرة تلبي مختلف الأذواق والاحتياجات. تسعى المهندسة أريج إلى ترك بصمة مؤثرة في عالم الهندسة المعمارية من خلال تبني فكر متطور يواكب أحدث التوجهات العالمية، مع التركيز على تقديم قيمة مضافة للمجتمع الهندسي والأفراد على حد سواء. تشارك المهندسة أريج في لجان تحكيم مشاريع التخرج لكليات الهندسة في العديد من الجامعات الاردنية

مجموعة واسعة من التصاميم المبتكرة

أكثر من
500
تصميم

خبرة عملية في تحويل التصاميم إلى
واقع ملموس

أكثر من
10
مشاريع منفذة بالكامل

مسيرة مهنية حافلة بالنجاح والإنجازات

أكثر من
30
عاماً من الخبرة

تقدير واعتراف بالخبرة والكفاءة

أكثر من
5
شهادات

الخدمات المقدمة

تقدم المهندسة أريج مجموعة متكاملة من الخدمات الهندسية التي تشمل:

التصميم المعماري

للمشاريع السكنية والسياحية والاستثمارية

التصميم الداخلي

للمساحات السكنية والتجارية والعيادات والمنتجعات

تصميم الحدائق

طول مبتكرة لتنسيق المساحات الخارجية

تنفيذ التصاميم الخاصه بنا

(الديكور الداخلي والحدائق)

تصميم المنتجعات السياحية

خبرة متميزة في تصميم الشاليهات والأكواخ والمزارع



الرؤية والرسالة

الرسالة

تؤمن المهندسة أريج بأن الهندسة المعمارية والديكور يشكلان منظومة متكاملة لا يمكن فصلها. وتهدف إلى مشاركة خبرتها الواسعة في التصميم والتنفيذ مع الأفراد والمهندسين الجدد والمقاولين المحليين، بهدف تعزيز المعرفة والمساهمة في تحقيق التطور المستدام في القطاع الهندسي

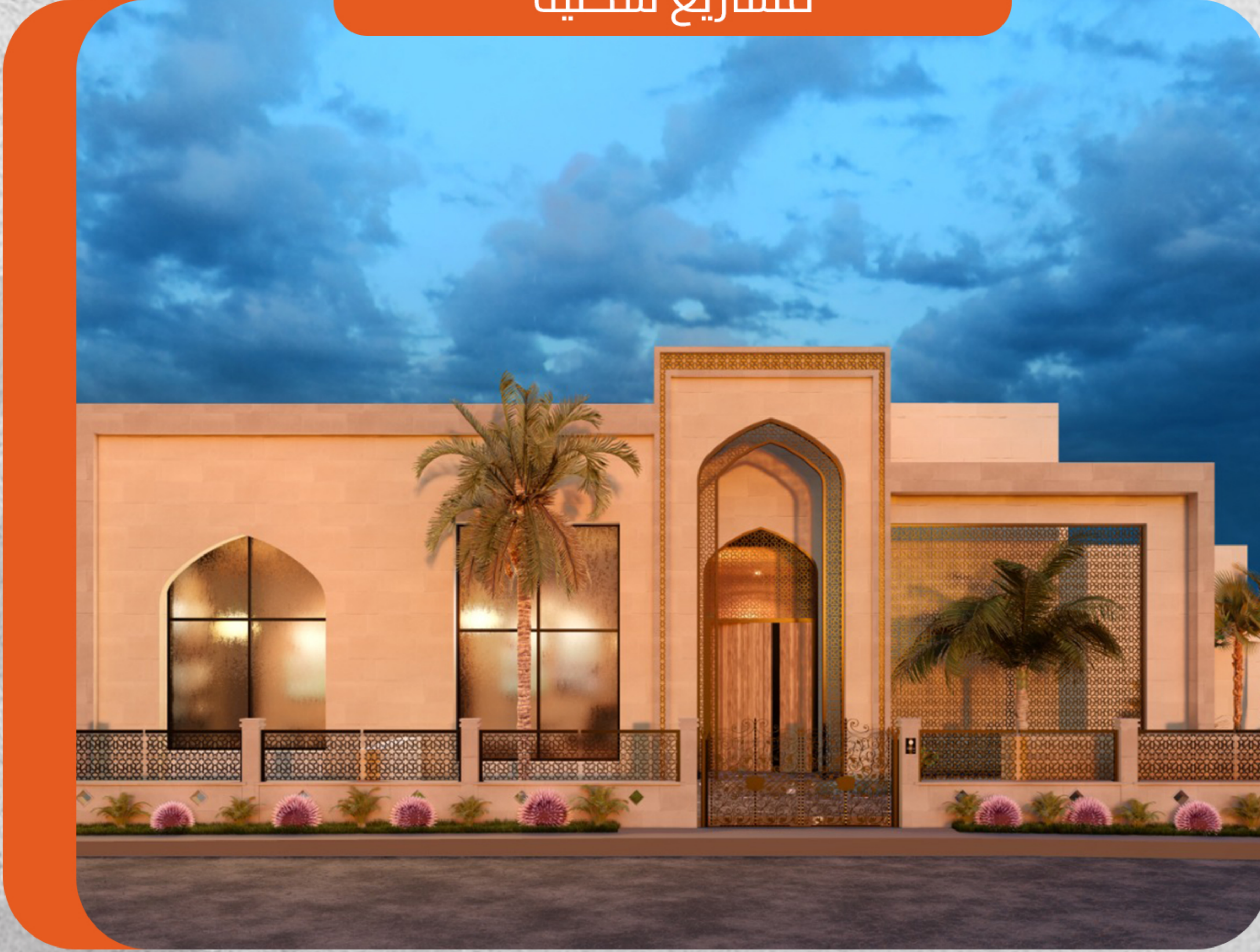
الرؤية

تطمح المهندسة أريج إلى ترك بصمة مميزة في عالم الهندسة من خلال فكرها المختلف الذي يواكب التطورات الحديثة. وتسعى إلى عكس هذا الفكر على مستوى الأفراد من خلال مشاركة خبراتها الهندسية ورؤيتها المستقبلية في مجال التصميم والتنفيذ، ومعرفتها العميقة بالسوق المحلي ومواد البناء والتشطيبات

مشاريعي



مشاريع سكنية



مشاريع سياحية



ديكورات داخلية



مشروع كائنين خاص \ الجامعة الهاشمية

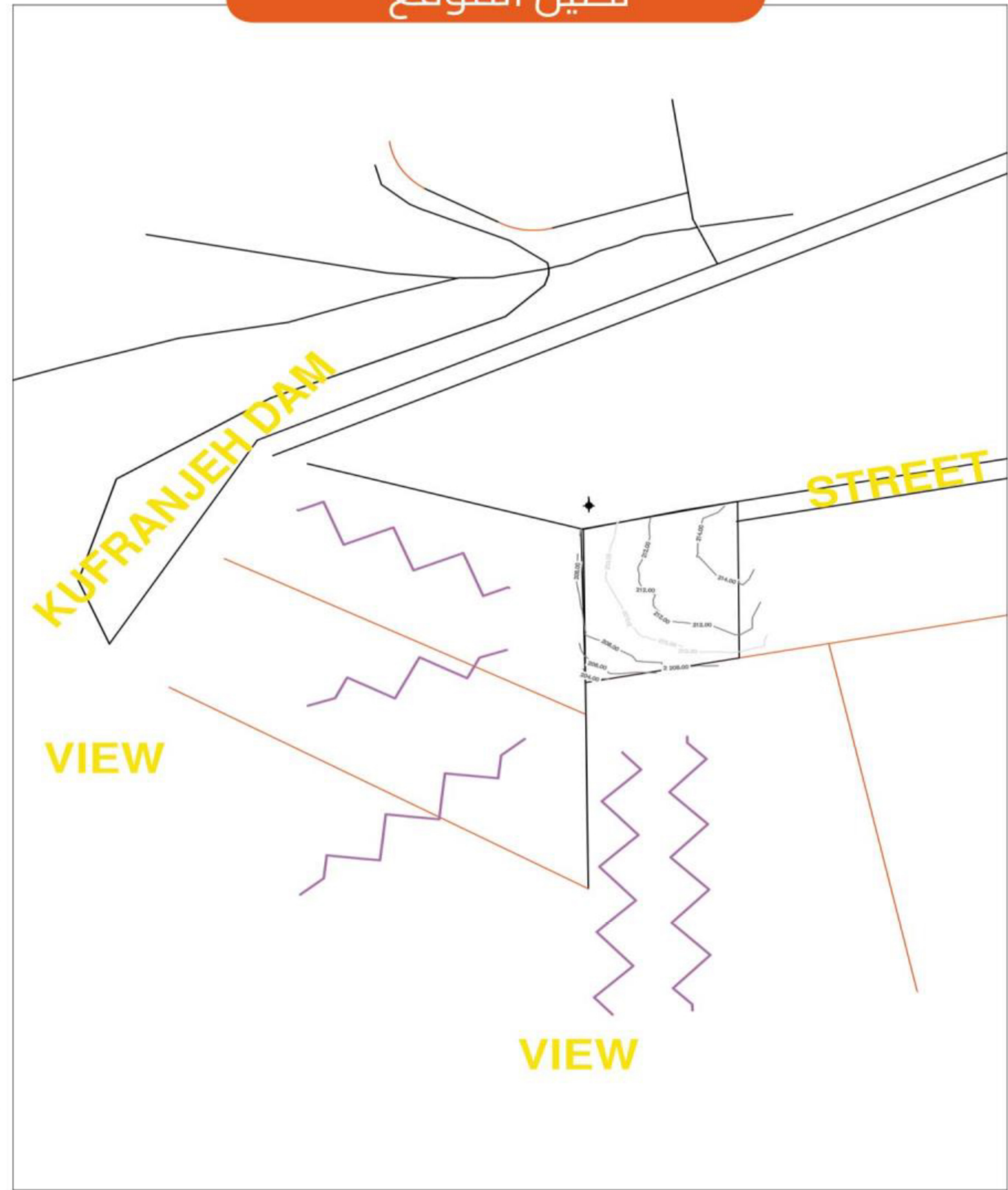


مشروع

سياحي خاص



تحليل الموقع



الموقع

كفرنجة \ عجلون \ الاردن

متطلبات العميل

شاليه او شاليهين للاستثمار \ بخصوصية كاملة بين الشاليهين

تحليل الموقع

الارض مساحتها ٢ دونم \ مدخلها من دخلة شارع صغيرة \ مبلان بالارض بحدود ٨ متر \ اطلالات خرافية على سد كفرنجة

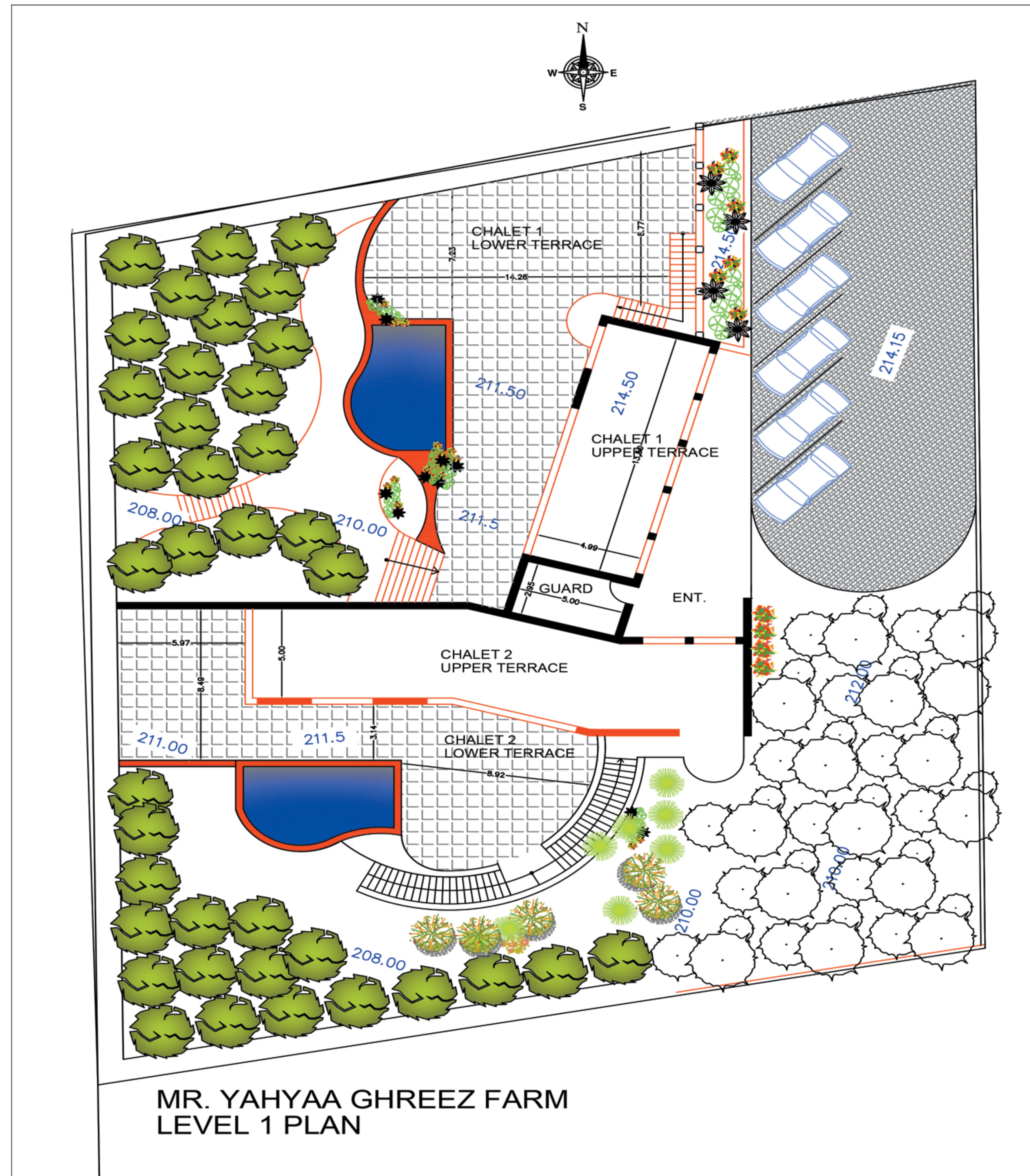
فلسفتنا بتصميم المشروع

- الاخذ بعين الاعتبار دخول السيارات و الدوران وتوفير عدد مصفات للسيارات داخل الارض
- الاعتماد على المناسيب الموجودة بالارض و جعل التصميم متماشي مع المناسيب و جعل مبنى الشاليهين كأنه جزء من الارض الطبيعية و محضون منها و جعل الدخول لشاليهات من السقف و عمل تراسات على السقف ثم النزول بادراج متعددة التصميم للشاليهين بحيث يتم النزول للمنسوب للشاليهين المطل على الداخل من معيشة و مطبخ و غرف نوم من الداخل ... و حديقة و بركة سباحة على الخارج
- مع الاستفادة من الاطلالات .. احدها على السد و الاخرى على الجبال المقابلة للارض مع عمل فصل غير ملاحظ بين الشاليهين بحيث لا يتم كسر الخصوصية بين الشاليهين مع حفاظ كل شاليه على اطلالات جميلة و متفردة و مناسيب حسب طبيعة الارض الطبيعية

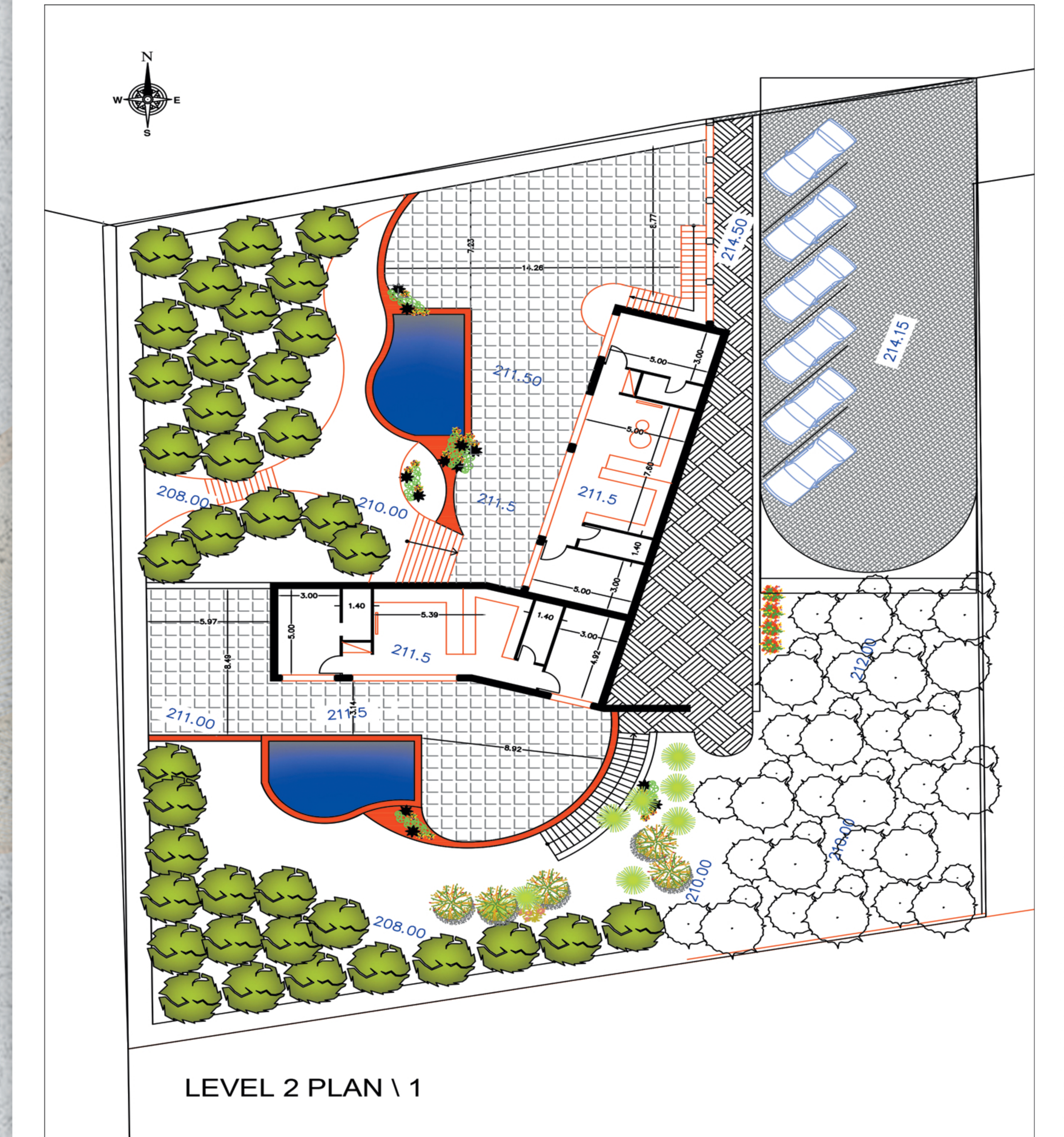
رضا العميل

ابدى العميل رضاه و سعادته بالتصميم وانبهاره بطريقه حل المناسيب حسب طبوغرافية الارض دون الحاجة للقيام باعمال حفرية غير ضرورية لا تخدم التصميم

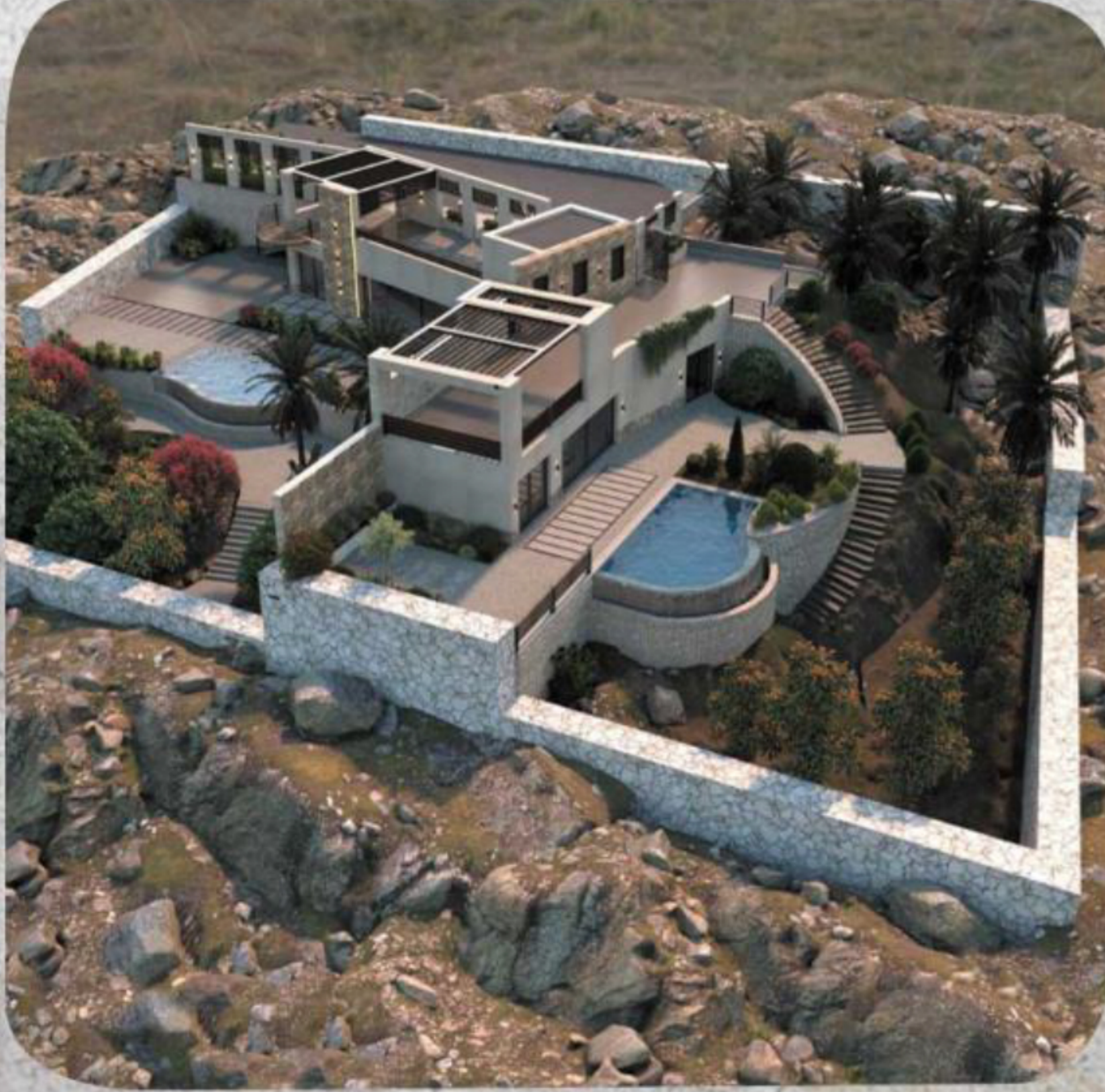
مخطط أرضي



مخطط تسوية





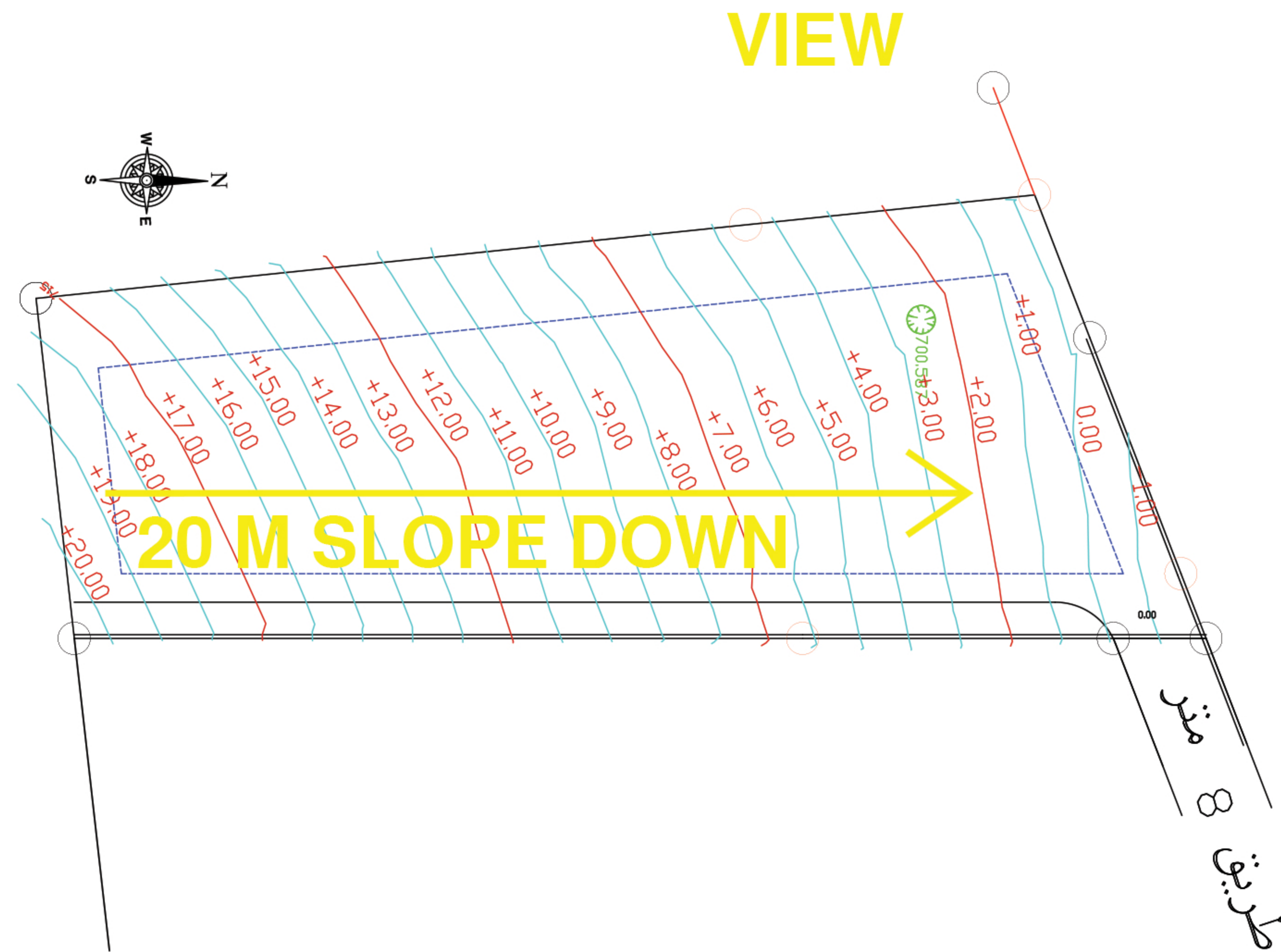


مشروع

سياحي استثماري



تحليل الموقع



الموقع

العالوك \ الاردن

متطلبات العميل

عمل مشروع سياحي متعدد الاستخدامات بين

- استخدام يومي عام
- استخدام يومي خاص vip
- مبيت شاليهات عدد 4

على ان يتضمن التصميم الجمالية و الخصوصية و المنفعة المالية المرجوة من تشغيله

تحليل الموقع

الموقع عباره عن ارض 4 دونم بشكل مستطيل و انحدار على الضلع الطويل 20 متر مع شارع عرض 6 م يخدم الارض من اخفض نقطة مع الاخذ بعين الاعتبار الاطلالة الجميلة على زاوية احد الاضلاع للارض

فلسفتنا بتصميم المشروع

- عمل مدخل مميز مع حركة توزع الحركة للسيارات التي تدخل بين الاصطفااف بالمنطقة المنخفضة اول الارض لتكون منطقة الاستخدام اليومي العام الذي لا يحتاج لاطلالات وذلك بعمل جلسات مخدمة بمطعم وسطي
- عمل شارع يخدم مناسب الارض كاملة على طولها و يوزع على 4 شاليهات كل واحد على منسوب ولا يخترق خصوصية اي من الشاليهات الاخرى مع عمل حديقة مع بركة لكل شاليه
- عمل منطقة الاستخدام اليومي الVIP في اعلى نقطة في الارض وذلك بعمل جلسات خاصة لمجموعات صغيرة ترغب بالشواء و الجلوس معا امام نقرة نار تدفئهم حتى بايام البرد

رضا العميل

كان التصميم فوق المتوقع بالنسبة لصاحب الارض و كان اكثر ما نال اعجابه هو استغلال كل الارض بحيث ان المستثمر سيجد هذا المشروع ذا فائدة مالية وقيمة مضافة



14 11 2025



21 11 2025

3D SHOTS

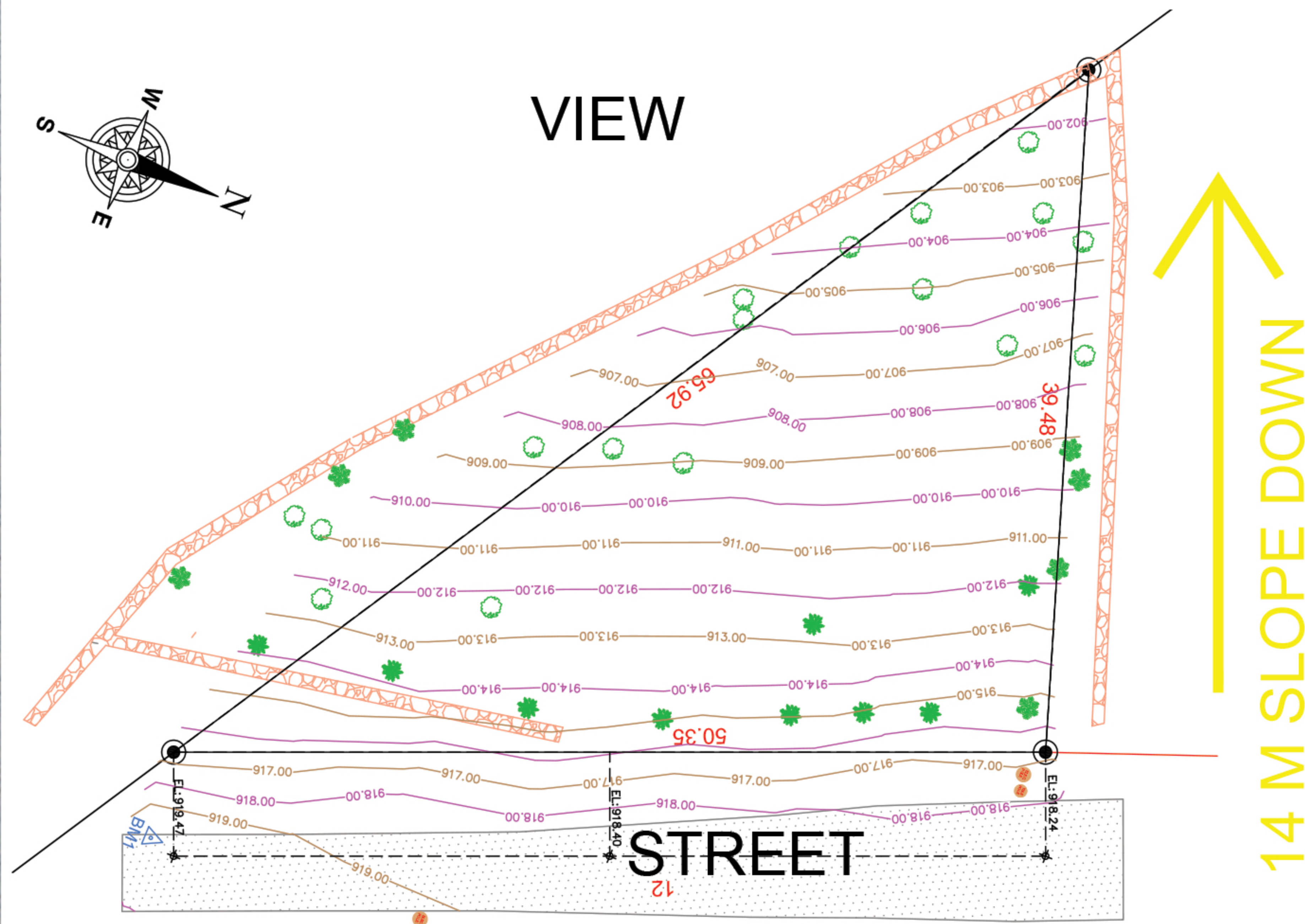


مشروع

فيلا خاصة



تحليل الموقع



تحليل الموقع

الارض ذات طبيعة خاص بحكم شكلها المثلث و موقعها على شارع واحد منسوب مستوي مع انحدار في الارض شديد بميلان 14 م عكس ميلان الشارع و اطلالة غربية على جبل ذا طبيعة خضراء دائمة الخضار طوال العام

فلسفتنا بتصميم المشروع

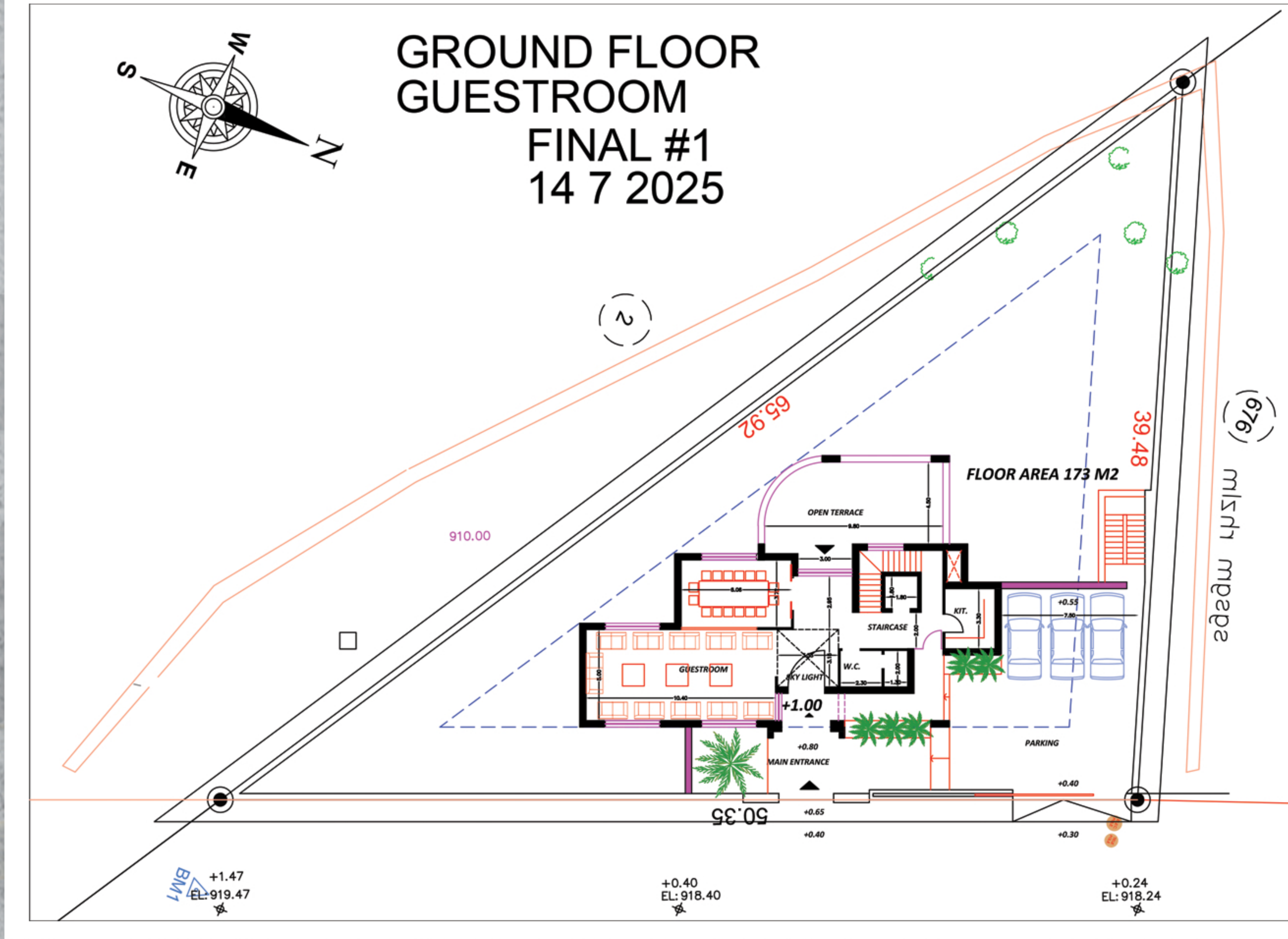
كانت لطبيعة الارض ميزة ان قمنا بتصميم الفيلا ان تكون اربع طوابق .. واحد فوق منسوب الشارع و الثلاثة الباقين تحت المنسوب مع الحفاظ على اطلالة كل طابق على الجهة الغربية.. بذلك خدمنا العميل بتحقيق احتياجاته دون الحاجة لعمل طوابق بلا داعي بمسمى تساوي و عمل الدوبلكس كلها بطوابقها فوق الشارع.. و اقول 3 طوابق لانه لو تم بناء طابقين الدوبلكس بالطريقة المتبعة العادية ستكون مساحة الطابق التي ستخدم احتياجاته كبيرة بحيث يكون تكرار المساحات على الطوابق بواقع 1300 م² و ذلك ما لم نقم به في تصميمنا ما قمنا به هو

- تصغير مساحة الطابق الارضي ليكون للضيافة فقط وعمل ارتفاعه 5 م بدل 3 طابق التسوية الاول معيشة و مطبخ مع حديقة مطلة على الحديقة
 - طابق التسوية الثاني غرف النوم عدد 5 وكلها مع اضاءة طبيعية للغرف مع استخدام انظمة الشفاطات للحمامات و غرف الملابس
 - طابق التسوية الثالثة عبارة عن صالة متعددة الاغراض مع سينما و اطلالة على بركة سباحة خارجية بمنسوب الطابق - 10 م عن منسوب الشارع و لازال يتبقى 3م على زاوية
- فلسفتنا الرئيسية بكل تصاميمنا هي الخروج بافضل تصميم على قطعة الارض لتخدم صاحبها باقصى المتطلبات التي يرغب بها

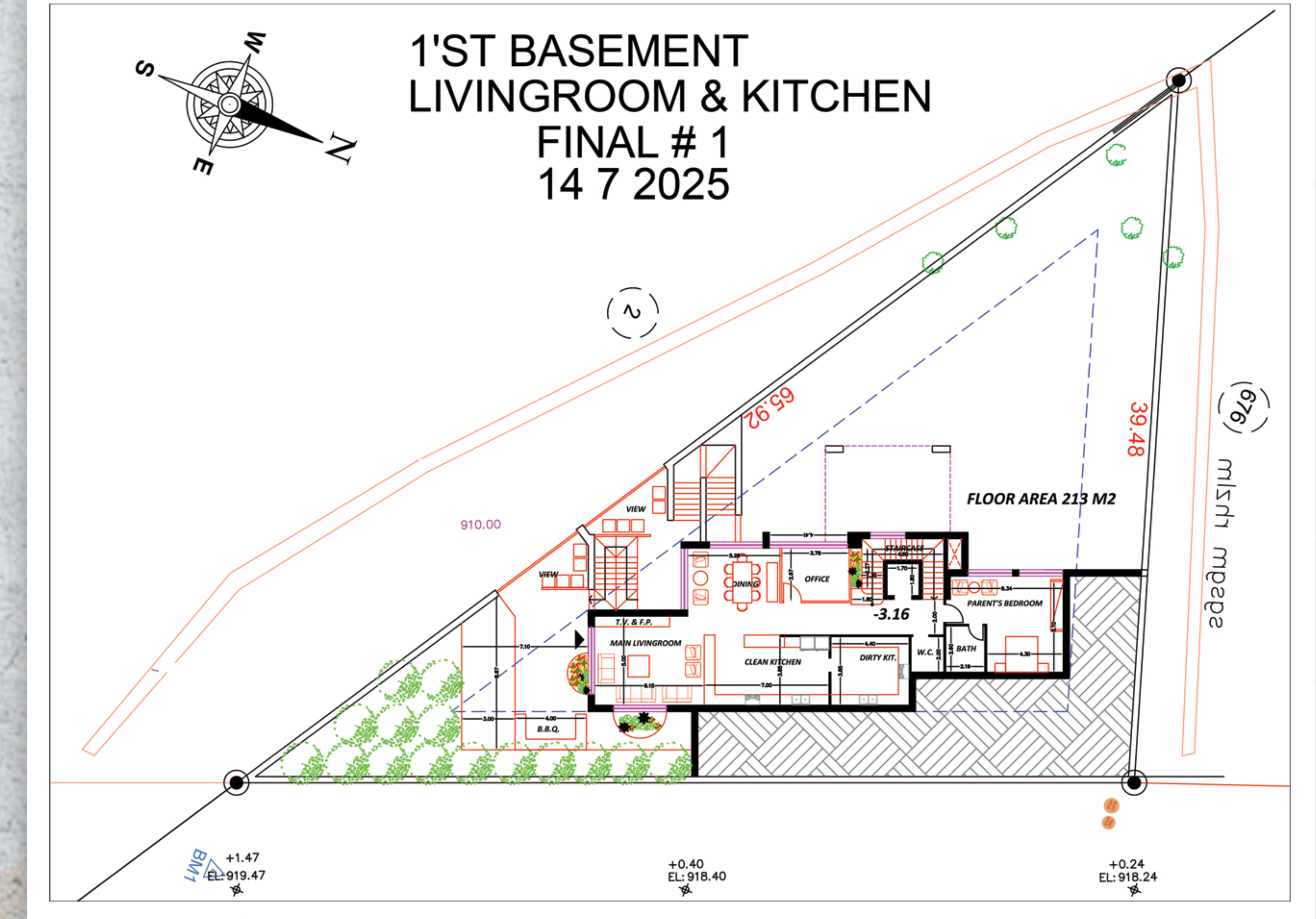
رضا العميل

كان التصميم بالنسبة للعميل مناسب به له حاجاتيا و ماليا ونال اعجابه و رضاه و رضا كل المستخدمين للتصميم كزوجة و اولاد .. يعني الكل مبسوط.. كل شي بمكانه .. و الكل راضي

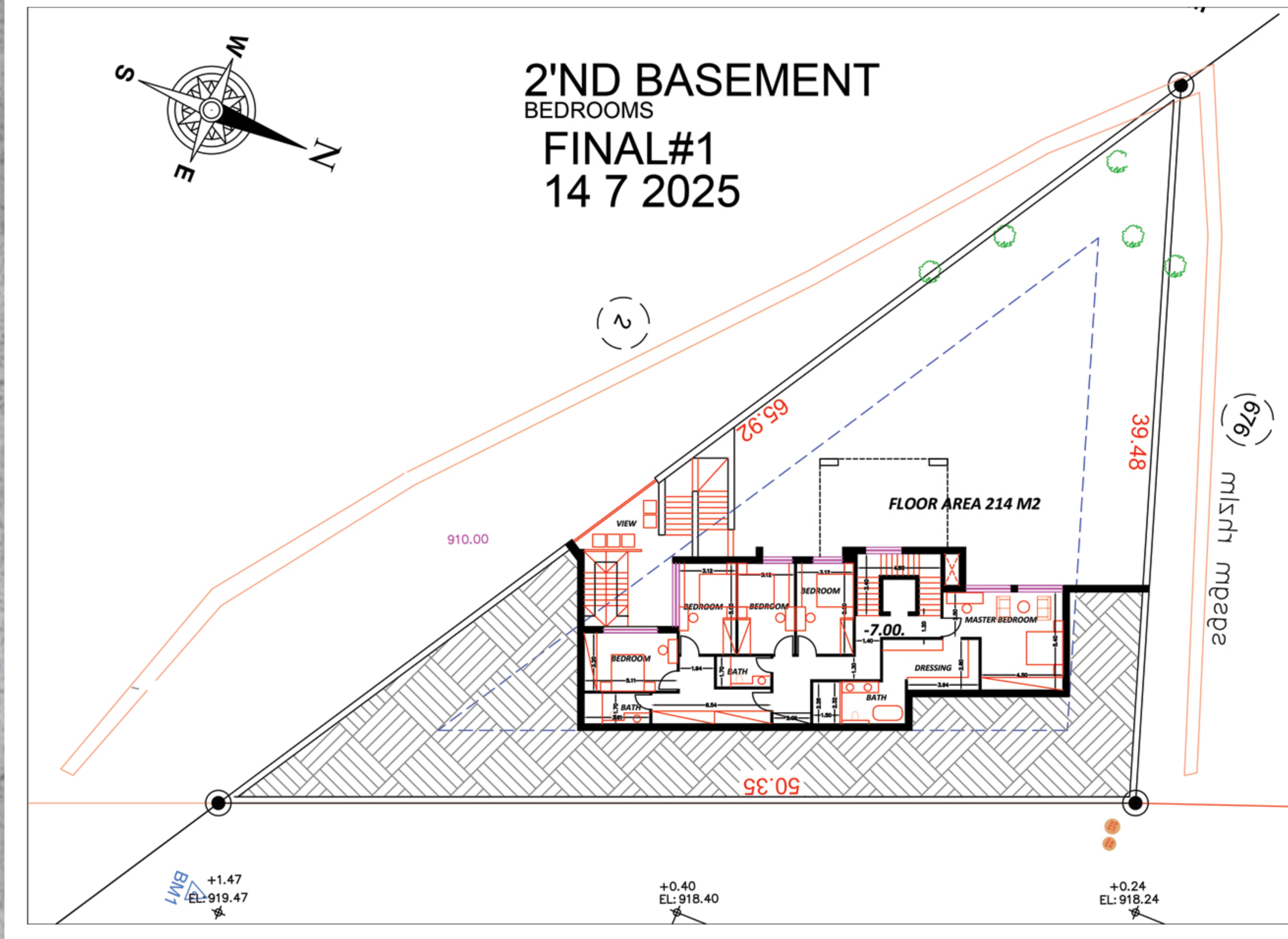
محمود الفريحات ارض بدر الجديدة-ض1



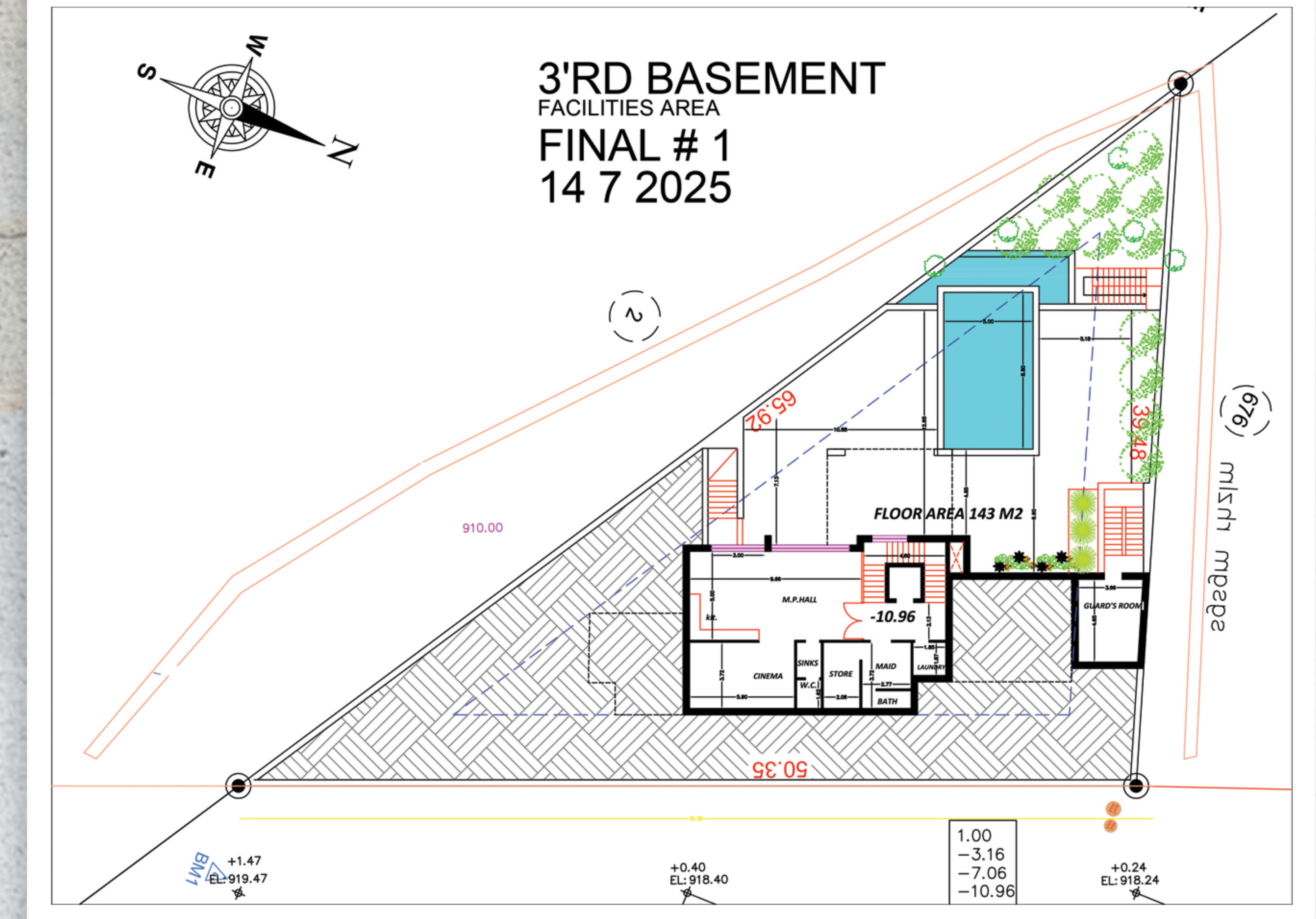
محمود الفريحات ارض بدر الجديدة-ض2



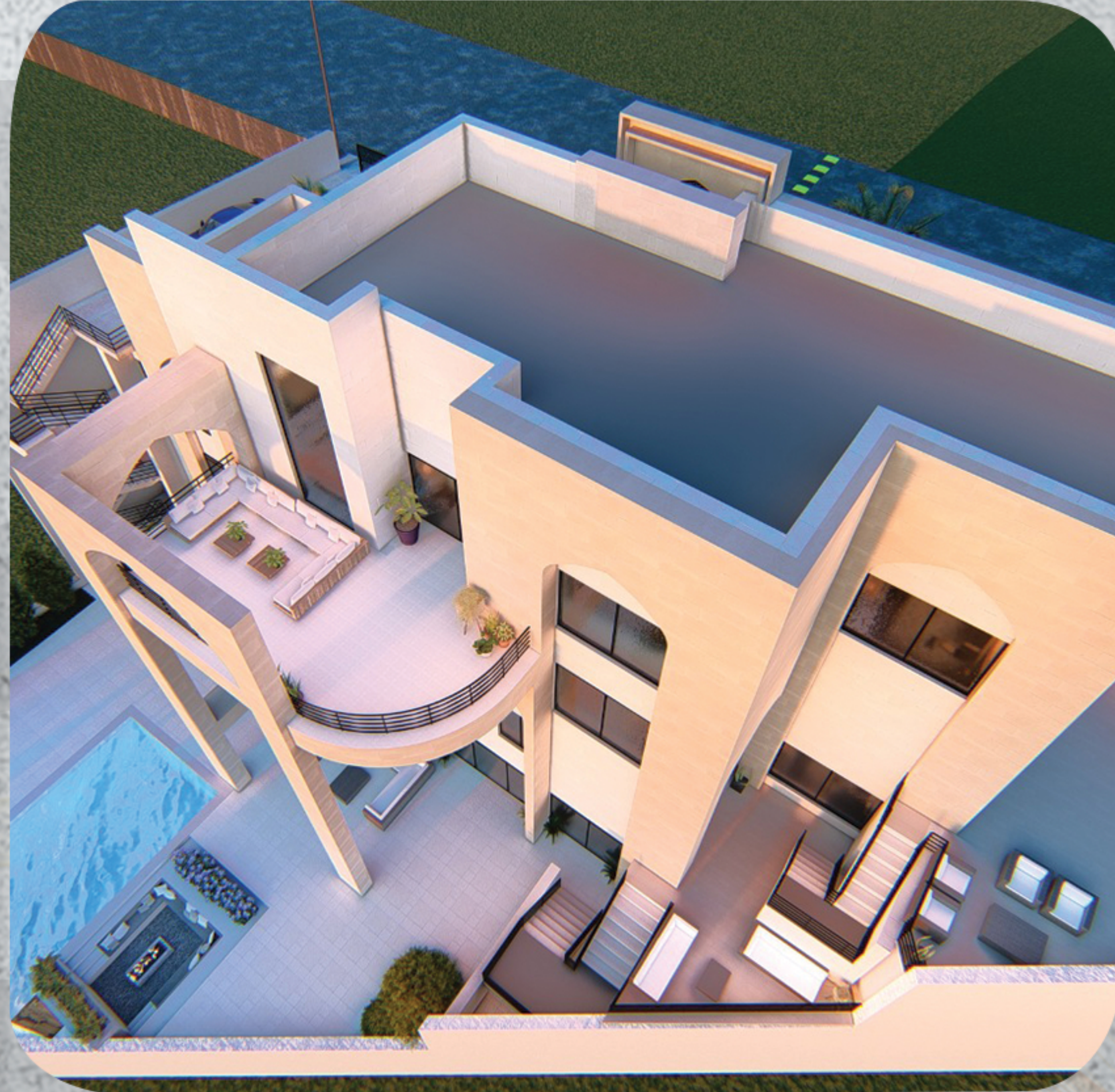
محمود الفريحات ارض بدر الجديدة-ض3



محمود الفريحات ارض بدر الجديدة-ض4



3D SHOTS



مشروع

ديكور داخلي



الموقع

مادبا \ الاردن

متطلبات العميل

- تصميم شقة طابق متكرر فوق بيت اهله بتوزيعات مختلفة عن بيت الاهل وذلك لاختلاف احتياجاته عن اهله اولاً و اختلاف موقع مدخل المنزل عن منزل اهله ثانياً
- يحتاج لغرفة ضيوف مع مدخل و حمام منفصل عن الداخل \ مع مكتب خاص عند المدخل ايضاً
- يحتاج لبلكونة لكن لا يريد لها على الواجهة الامامية لانها مكشوفة تماماً على المباني المجاورة بشكل لن يسمح بالراحة حين استخدامها
- يحتاج لمعيشة و مطبخ شبه مفتوحين على بعض
- غرفة ماستر مع غرفتين و حمام يخدمهما

فلسفتنا بتصميم المشروع

- فلسفتنا كالعادة اخراج احسن التوزيعات التي تخدم العميل في معطيات الموقع من ناحية حركة الشمس و الرياح و الاطلاات
- قمنا بتوزيع الفضاءات بحيث تكون محلولة التقسيم ZONING WISE بحيث يكون المدخل MUDROOM مع حمام يخدم الضيوف لكن خارج الغرفة و المكتب ايضاً من هذا الموزع في حال قام صاحب المنزل باستضافة احد الغرباء للمكتب دون ان يكسر خصوصية اهل البيت
- رغبة عميلي ان يكون هناك بلكونة لكن ليست على الواجهة الامامية او الخلفية لانها مكشوفة ولن يستفيد منها خلقت حل لدي ان اعمل ما يسمى INNER GARDEN تكون شبه مفتوحة على الداخل و مسقوفة لكن بدون شبابيك بحيث تحقق الخصوصية و بنفس الوقت انها مكشوفة بدون شبابيك و اعطى منظراً جميلاً للمعيشة

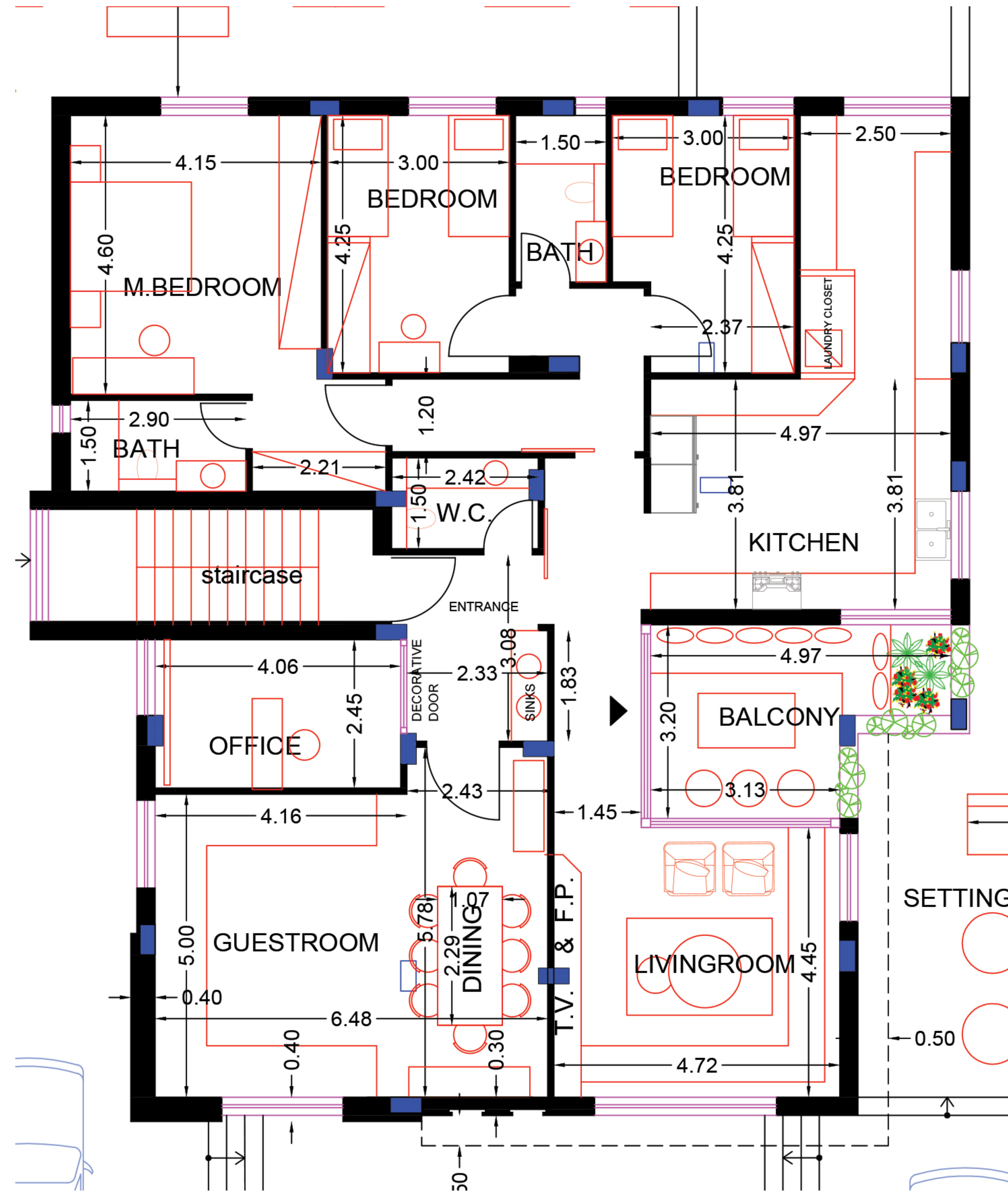
تحليل الموقع

موقع الطابق المتكرر مكشوف من الجهات الامامية و الخلفية مع وجود امكانية بناء اسكان على الجهة الجانبية الشمالية \ الواجهة الامامية شرقية

رضا العميل

راضي جداً جداً

مشروع ديكور داخلي مادبا





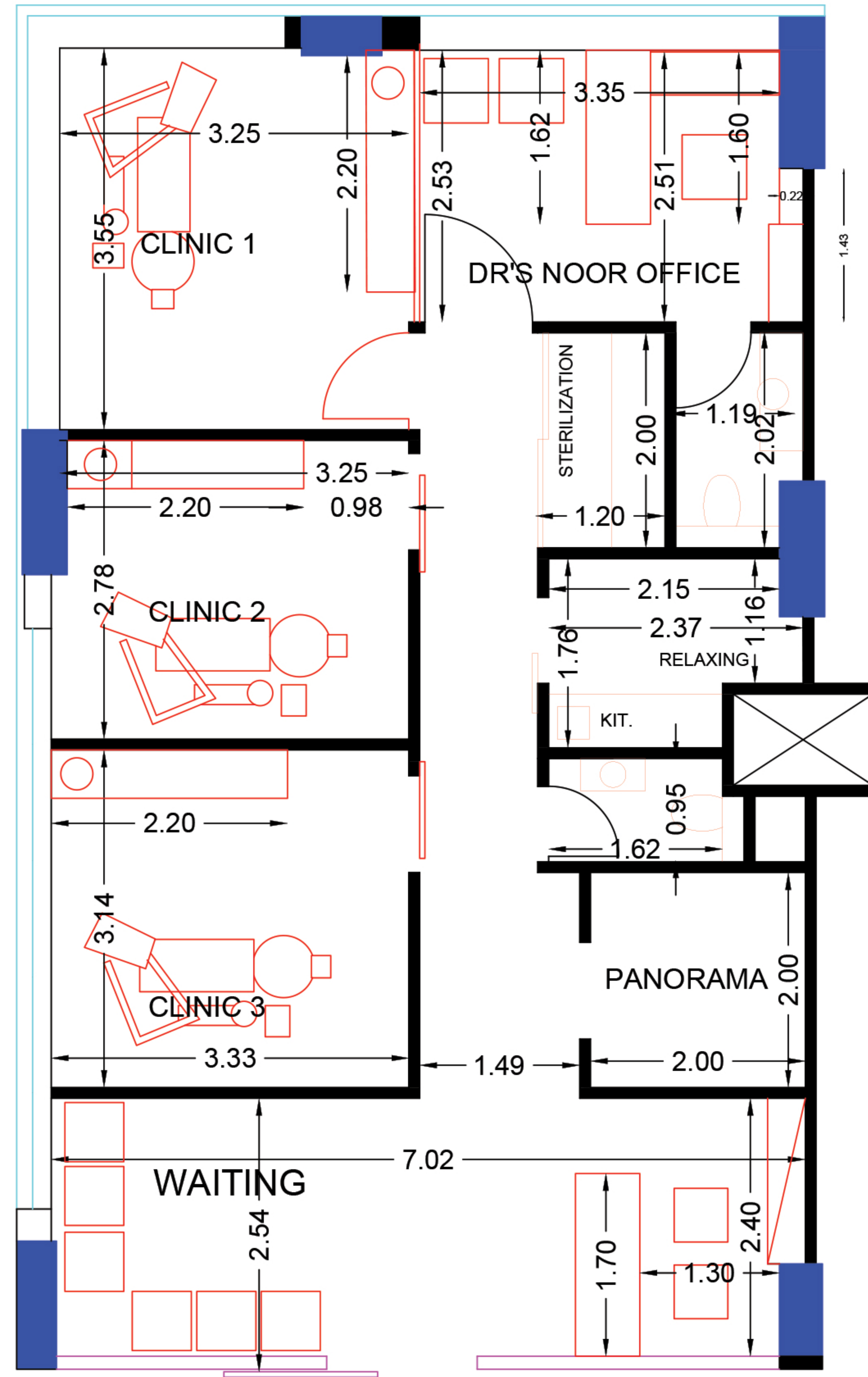


مشروع

ديكور داخلي

(العيادات)

مرکز أسنان



22 12 2025



معلومات التواصل

العنوان

الصويفية شارع الاميرة تغريد بناية رقم 66
مجمع وائل الغنمة / سكاى بلازا

للأستشارات

+962777376402

البريد الالكتروني - خدمة العملاء :

info@areejghanameh.com

البريد الالكتروني - الاداره :

ceo@areejghanameh.com



وسائل التواصل الاجتماعي



Areed
أم
ENGINEERING